



Muestra ensayada por / Sample tested by
ALUMINIOS CORTIZO S.A.U.



Transmitancia / Transmittance

$U_w \geq 1,2$ (W/m²K)

Consultar tipología, dimensión y vidrio.
Consult typology, dimensions and glass.

CTE - Apto para zonas climáticas*: α A B C D E

*En función de la transmitancia del vidrio.

Aislamiento acústico / Accoustic insulation

Máximo acristalamiento
Maximum glazing **36 mm**

Máximo aislamiento acústico
Maximum accoustic insulation **Rw = 40 dB**

Secciones Sections

Espesor perfilera Profile thickness

Marco / Frame	70 mm	Ventana	1,6 mm
	126 mm tricarril	Window	
	3 rails		

Hoja / Sash 48 mm

Longitud varilla poliamida
Polyamide strip length **34 mm**

Categorías alcanzadas en banco de ensayos Categories achieved at test centre

Permeabilidad al aire / Air permeability
(UNE-EN 12207:2017): **Clase / Class 4**

Estanqueidad al agua / Water tightness
(UNE-EN 12208:2000): **Clase / Class 7A**

Resistencia al viento / Wind resistance
(UNE-EN 12210:2017): **Clase / Class C5**

Ensayo de referencia ventana 1,80 x 2,20 m, 2 hojas.
Reference test window 1,80 x 2,20 m, 2 sashes.

Acabados / Finishes

Posibilidad bicolor / Possibility of dual colour
Lacado colores (RAL, moteados y rugosos) / Colour powder coating (RAL, mottled & rough)
Lacado imitación madera / Wood effect powder coating
Lacado antibacteriano / Anti-bacterial powder coating
Anodizado / Anodized

Posibilidades de apertura Opening possibilities

Corredera de 2, 3, 4 y 6 hojas.
Posibilidad tricarril.

Sliding of 2, 3, 4 & 6 sashes.
Possibility of 3 rails.

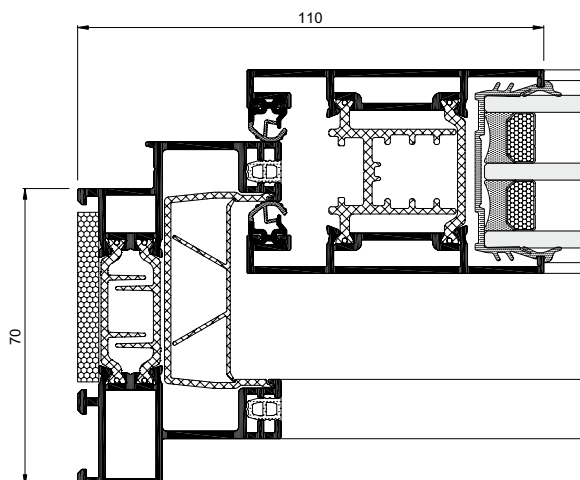
Dimensiones máximas/hoja Maximum dimensions/sash

Ancho / Width (L) = 2200 mm

Alto / Height (H) = 2600 mm

Consultar peso y dimensiones máximas según tipología.
Consult maximum weight and dimensions in accordance to typology.

Peso máximo/hoja 240 Kg
Maximum weight/sash



Diego Piñeiro Janeiro
Director de I+D+i