



Muestra ensayada por **ALUMINIOS CORTIZO S.A.U.**
Sample tested by **ALUMINIOS CORTIZO S.A.U.**

Posibilidades / Possibilities

Montaje sobre forjado / Assembly slab over
Montaje a canto de forjado / Assembly slab edge

Vidrio / Glass

Este sistema de barandilla permite 12 posibilidades de acristalamiento: doble vidrio de 10, 8 o 6 unido por hasta 4 butirales de polivinilo de 0,38 mm. Se recomienda el uso de vidrio templado.

This balustrade system allows 12 possibilities of glazing: double glass of 10, 8 or 6 joined by up to 4 polyvinyl butyryls of 0.38 mm. Tempered glass is recommended.

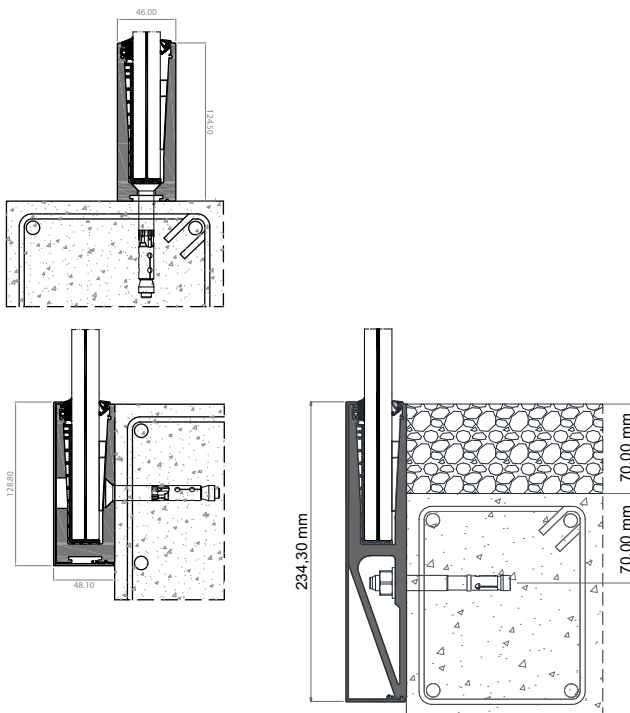
Altura máxima / Maximum height

1.100 mm

La altura máxima de la barandilla depende del vidrio utilizado y en ningún caso de excederá la altura indicada:

The maximum height of the balustrade depends on the glass used and in no case shall exceed the indicated height:

COMPOSICIÓN		COMPOSITION		TIPO		TYPE	
10 - 1,52 - 10	10 - 1,14 - 10	10 - 0,76 - 10	10 - 0,38 - 10	LAMINADO	LAMINATED		
8 - 1,52 - 8	8 - 1,14 - 8	8 - 0,76 - 8	8 - 0,38 - 8				
6 - 1,52 - 6	6 - 1,14 - 6	6 - 0,76 - 6	6 - 0,38 - 6				



Ensayos según normas UNE 85237:1991, UNE 85.238:1991 y UNE 85240:1990, requisitos establecidos en CTE (DB SU-1 y DB SE-AE) y requisitos establecidos Eurocódigo 1 según EN 1991-1-1:2003 /AC:2010 para categorías de uso de hasta 1kN/m.

- 1 - Ensayo estático horizontal hacia el exterior.
- 2 - Ensayo estático horizontal hacia el interior.
- 3 - Ensayo dinámico con cuerpo blando.
- 4 - Ensayo dinámico con cuerpo duro.
- 5 - Verificación del apartado 3.2 del DB-SE-AE del CTE.
- 6 - Verificación de las especificaciones del Eurocódigo 1 según tabla 6.12.

CLASIFICACIÓN SEGÚN UNE 85240:1990: Clase A - EXCELENTE

Ensayo de referencia barandilla de aluminio extrusionado y vidrio, anclado al canto de forjado de dimensiones totales sobre el nivel del suelo 1100 mm (H) x 1500 mm (L).

Ensayo de referencia barandilla de aluminio extrusionado y vidrio, anclado sobre forjado de dimensiones totales sobre el nivel del suelo 1100 mm (H) x 1500 mm (L).

Tests according to UNE 85237:1991, UNE 85.238:1991 and UNE 85240:1990 norms, requirements established in Eurocode 1 according to EN 1991-1-1:2003 / AC: 2010 for categories of use of up to 1kN/m.

- 1 - Static horizontal test towards the exterior.
- 2 - Static horizontal test towards the interior.
- 3 - Dynamic test with mild object.
- 4 - Dynamic test with hard object.
- 5 - Verification of the specifications of the Eurocode according to the table 6.12.

CLASSIFICATION ACCORDING TO UNE 85240:1990: Class A - EXCELLENT

Reference test on the balustrading with extruded aluminum and glass, anchored to slab edge at total height 1100 mm (H) x 1500 mm (L).

Reference test on the balustrading with extruded aluminum and glass, anchored slab over at total height 1100 mm (H) x 1500 mm (L).

Acabados / Finishes

- Lacado colores (RAL, moteados y rugosos)
Colour powder coating (RAL, speckled & textured)
- Lacado imitación madera
Wood effect powder coating
- Lacado antibacteriano
Anti-bacterial powder coating
- Anodizado
Anodized



Diego Piñeiro Janeiro
Director de I+D+i / R&D Manager



Muestra ensayada por ALUMINIOS CORTIZO S.A.U.
Sample tested by ALUMINIOS CORTIZO S.A.U.

Posibilidades / Possibilities

Montaje sobre forjado / Assembly slab over
Montaje sobre forjado enrasado / Assembly slab over flush
Montaje a canto de forjado / Assembly slab edge

Vidrio / Glass

Este sistema de barandilla permite 12 posibilidades de acristalamiento: doble vidrio de 10, 8 o 6 unido por hasta 4 butirales de polivinilo de 0,38 mm. Se recomienda el uso de vidrio templado.

This balustrade system allows 12 possibilities of glazing: double glass of 10, 8 or 6 joined by up to 4 polyvinyl butyryls of 0.38 mm. Tempered glass is recommended.

Altura máxima / Maximum height

1.100 mm

La altura máxima de la barandilla depende del vidrio utilizado y en ningún caso de excederá la altura indicada:

The maximum height of the balustrade depends on the glass used and in no case shall exceed the indicated height:

COMPOSICIÓN		COMPOSITION		TIPO		TYPE	
10 - 1,52 - 10	10 - 1,14 - 10	10 - 0,76 - 10	10 - 0,38 - 10	LAMINADO	LAMINATED		
8 - 1,52 - 8	8 - 1,14 - 8	8 - 0,76 - 8	8 - 0,38 - 8				
6 - 1,52 - 6	6 - 1,14 - 6	6 - 0,76 - 6	6 - 0,38 - 6				

Ensayos según normas UNE 85237:1991, UNE 85.238:1991 y UNE 85240:1990, requisitos establecidos en CTE (DB SU-1 y DB SE-AE) y requisitos establecidos Eurocódigo 1 según EN 1991-1-1:2003 /AC:2010 para categorías de uso de hasta 3 kN/m.

- 1 - Ensayo estático horizontal hacia el exterior.
- 2 - Ensayo estático horizontal hacia el interior.
- 3 - Ensayo dinámico con cuerpo blando.
- 4 - Ensayo dinámico con cuerpo duro.
- 5 - Verificación del apartado 3.2 del DB-SE-AE del CTE.
- 6 - Verificación de las especificaciones del Eurocódigo 1 según tabla 6.12.

CLASIFICACIÓN SEGÚN UNE 85240:1990: Clase A - EXCELENTE

Ensayo de referencia barandilla de aluminio extrusionado y vidrio, anclado al canto de forjado de dimensiones totales sobre el nivel del suelo 1100 mm (H) x 1500 mm (L).

Ensayo de referencia barandilla de aluminio extrusionado y vidrio, anclado sobre forjado de dimensiones totales sobre el nivel del suelo 1100 mm (H) x 1500 mm (L).

Tests according to UNE 85237:1991, UNE 85.238:1991 and UNE 85240:1990 norms, requirements established in Eurocode 1 according to EN 1991-1-1:2003 / AC: 2010 for categories of use of up to 3kN/m.

- 1 - Static horizontal test towards the exterior.
- 2 - Static horizontal test towards the interior.
- 3 - Dynamic test with mild object.
- 4 - Dynamic test with hard object.
- 5 - Verification of the specifications of the Eurocode according to the table 6.12.

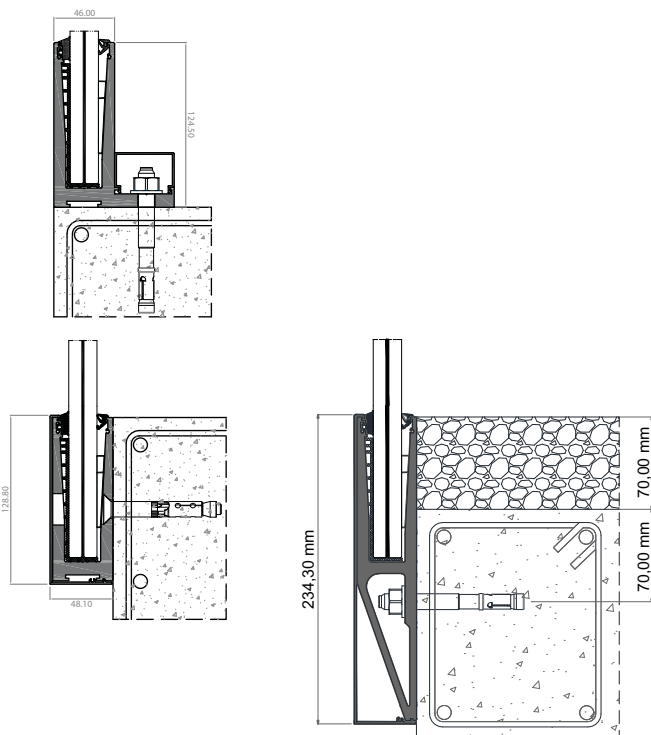
CLASSIFICATION ACCORDING TO UNE 85240:1990: Class A - EXCELLENT

Reference test on the balustrading with extruded aluminum and glass, anchored to slab edge at total height 1100 mm (H) x 1500 mm (L).

Reference test on the balustrading with extruded aluminum and glass, anchored slab over at total height 1100 mm (H) x 1500 mm (L).

Acabados / Finishes

- Lacado colores (RAL, moteados y rugosos)
Colour powder coating (RAL, speckled & textured)
- Lacado imitación madera
Wood effect powder coating
- Lacado antibacteriano
Anti-bacterial powder coating
- Anodizado
Anodized



Diego Piñeiro Janeiro
Director de I+D+i / R&D Manager