



Muestra ensayada por / Sample tested by  
ALUMINIOS CORTIZO S.A.U.



### Transmitancia / Transmittance

$U_w \geq 1,1$  (W/m<sup>2</sup>K)

Consultar tipología, dimensión y vidrio.  
Consult typology, dimensions and glass.

### CTE - Apto para zonas climáticas\*: $\alpha$ A B C D E

\*En función de la transmitancia del vidrio.

### Aislamiento acústico / Accoustic insulation

Máximo acristalamiento  
Maximum glazing **34 mm**

Máximo aislamiento acústico  
Maximum accoustic insulation **Rw = 40 dB**

### Secciones Sections

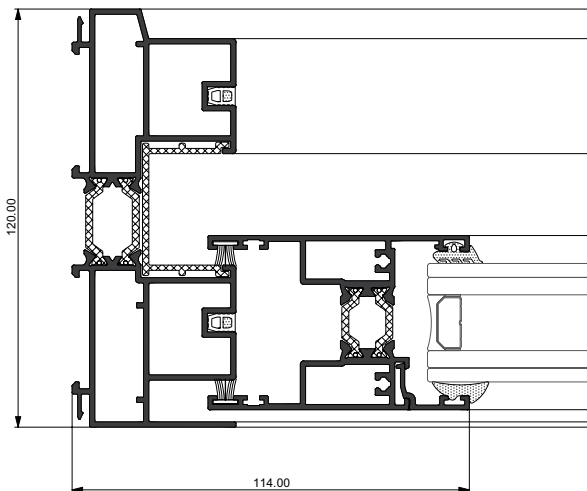
Marco / Frame 120 y 115 mm  
185 mm tricarril  
3 rails

Hoja / Sash 50 mm

### Espesor perfilera Profile thickness

Balconera  
Balcony **1,5 mm**

Longitud varilla poliamida  
Polyamide strip length **20 - 25 mm**



### Categorías alcanzadas en banco de ensayos

#### Categories achieved at test centre

Permeabilidad al aire / Air permeability  
**(UNE-EN 12207:2000): Clase / Class 3**

Estanqueidad al agua / Water tightness  
**(UNE-EN 12208:2000): Clase / Class 7A**

Resistencia al viento / Wind resistance  
**(UNE-EN 12210:2000): Clase / Class C5**

Ensayo de referencia ventana 1,80 x 2,20 m, 2 hojas.  
Reference test window 1,80 x 2,20 m, 2 sashes.

### Acabados / Finishes

Posibilidad bicolor / Possibility of dual colour  
Lacado colores (RAL, moteados y rugosos) / Colour powder coating (RAL, mottled & rough)  
Lacado imitación madera / Wood effect powder coating  
Lacado antibacteriano / Anti-bacterial powder coating  
Anodizado / Anodized

### Posibilidades de apertura Opening possibilities

Corredera de 2, 3, 4 y 6 hojas.  
Posibilidad tricarril.  
Posibilidad monocarril (hoja + fijo).  
Posibilidad galandage 1, 2 y 4 hojas.

Sliding of 2, 3, 4 & 6 sashes.  
Possibility of 3 rails.  
Possibility of 1 rail (1 sash + 1 fixed light).  
Possibility of galandage in 1, 2 & 4 sashes.

### Dimensiones máximas/hoja Maximum dimensions/sash

Ancho / Width (L) = 2.500 mm

Alto / Height (H) = 3.000 mm

Consultar peso y dimensiones máximas según tipología.  
Consult maximum weight and dimensions in accordance to typology.

**Peso máximo/hoja** **280 Kg**  
**Maximum weight/sash**

Diego Piñero Janeiro  
Director de I+D+i